



Co-funded by
the European Union



ΠΛΑΣΤΕ ΤΙΣ ΣΚΕΨΕΙΣ ΣΑΣ

Συνεργάτης: Innovation Frontiers IKE



VIBORG
MUSEUM



OPW

Ofis na
nDobroča Poibil
Office of Public Works



FONDAZIONE
PATRIZIO PAOLÈTTI
PER LO SVILUPPO E LA COMUNICAZIONE



Spominčica
ALZHEIMER SLOVENIA



Innovation Frontiers
Mind is the limit



CRHACKLAB F4D

Το σενάριο εκμάθησης «Clay Your Thoughts» αξιοποιεί τις θεραπευτικές δυνατότητες της δημιουργίας τέχνης για τη βελτίωση της ευημερίας των ατόμων με άνοια. Αυτή η πρωτοβουλία παρέχει μια μοναδική, πολυαισθητηριακή εμπειρία, όπου οι συμμετέχοντες συμμετέχουν σε ένα δημιουργικό ταξίδι, εμπνευσμένο από περιηγήσεις στα μουσεία, για να εκφραστούν μέσω της αφής του πηλού. Καθώς διαμορφώνουν και διαμορφώνουν τις σκέψεις τους σε απτές μορφές, τα άτομα όχι μόνο ανακαλύπτουν ξανά αναμνήσεις και συναισθήματα αλλά επίσης ενισχύουν τις κινητικές τους δεξιότητες και μειώνουν το άγχος. Αυτή η διαδικασία καλλιεργεί την αίσθηση του επιτεύγματος, της αυτοέκφρασης και της κοινωνικής αλληλεπίδρασης, εμπλουτίζοντας έτσι την ποιότητα ζωής τους και συνδέοντάς τους πιο βαθιά με τους άλλους γύρω τους.

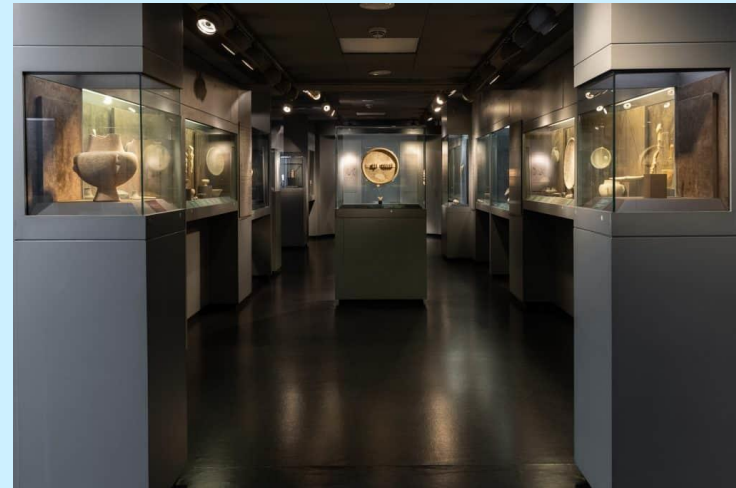


Θέμα

- Δημιουργία τέχνης
- Επικοινωνία
- Διαπροσωπικές σχέσεις
- Φυσική άσκηση
- Δημιουργικότητα
- Συναισθηματική ευεξία.

Κατάλληλη ρύθμιση για υλοποίηση

Ιδανικά διεξάγεται εντός του χώρου του μουσείου ή εναλλακτικά σε οίκο ευγηρίας ή κέντρο όπου διαμένουν οι συμμετέχοντες.



Πόροι που χρησιμοποιήθηκαν

Αυτή η συναρπαστική δραστηριότητα χρησιμοποιεί έναν συνδυασμό φυσικών και ψηφιακών πόρων για να προσφέρει μια ολοκληρωμένη εμπειρία δημιουργίας τέχνης σε άτομα με άνοια. Τα βασικά φυσικά υλικά περιλαμβάνουν πηλό γλυπτικής και προστατευτικές ποδιές για τους συμμετέχοντες. Η δραστηριότητα χρησιμοποιεί επίσης μια ψηφιακή κάμερα για να καταγράψει τη δημιουργική διαδικασία και τα έργα τέχνης που προκύπτουν. Για περαιτέρω υποστήριξη και διορατικότητα, το έργο αξιοποιεί διαδικτυακούς πόρους που προσφέρουν κατευθυντήριες γραμμές για να κάνουν τις εμπειρίες μουσείων πιο προσιτές σε άτομα με άνοια .

Αυτά περιλαμβάνουν [το https://www.museumnext.com/article/how-to-make-museums-accessible-to-people-with-dementia/](https://www.museumnext.com/article/how-to-make-museums-accessible-to-people-with-dementia/), το οποίο παρέχει πολύτιμες πληροφορίες για τη βελτίωση της προσβασιμότητας των μουσείων και το <https://www.liverpoolmuseums.org.uk/house-of-memories/connect-my-memories>, που προσφέρει εργαλεία και ιδέες για τη σύνδεση με άτομα με άνοια. Επιπλέον, μπορείτε να βρείτε πληροφορίες για το σχεδιασμό προσαρμοσμένων προγραμμάτων μουσείων στη διεύθυνση <https://www.museumnext.com/article/designing-museum-programmes-for-people-with-dementia/>. Αυτοί οι πόροι συμβάλλουν συλλογικά σε μια ολοκληρωμένη και αποτελεσματική εφαρμογή της δραστηριότητας «Clay Your Thoughts».



Είδος Δραστηριότητας

Δραστηριότητα δημιουργίας τέχνης

Χρόνος δραστηριότητας

Περίπου 45 λεπτά.

Ψηφιακό υλικό

ΦΩΤΟΓΡΑΦΙΚΗ ΜΗΧΑΝΗ

Φυσικό υλικό

Πηλός, Ποδιές

Μέθοδος αφήγησης

Δημιουργική έκφραση μέσω του πηλού: Αυτή η μέθοδος επικεντρώνεται στην απτική εμπειρία της διαμόρφωσης του πηλού, επιτρέποντας στους συμμετέχοντες να μεταφέρουν προσωπικές ιστορίες, συναισθήματα ή αναμνήσεις. Είναι μια μορφή μη λεκτικής αφήγησης που ενισχύει τη συναισθηματική έκφραση και τη σύνδεση μεταξύ ατόμων με άνοια.

Στόχος της Δραστηριότητας

- Ενισχύστε την αυτοπεποίθηση των ατόμων με άνοια
- Ενισχύστε τη δημιουργικότητά τους
- Βελτιώστε την ποιότητα των διαπροσωπικών τους σχέσεων και τις επικοινωνιακές τους δεξιότητες
- Βελτιώστε τη συναισθηματική τους κατάσταση και την ευημερία τους
- Τονώστε τις επικοινωνιακές τους δεξιότητες μέσω της συνεργασίας για τη δημιουργία ενός κοινού αντικειμένου
- Βελτιώστε τη φυσική τους κατάσταση (συντονισμός χεριών)



Αποτέλεσμα της δραστηριότητας

Το βραχυπρόθεσμο αποτέλεσμα είναι η βελτιωμένη δημιουργική, συναισθηματική και σωματική κατάσταση των ατόμων με άνοια. Μακροπρόθεσμα θα εμπνευστούν από τις δημιουργίες τους και θα μπορούν να ξαναδούν μέσω των αντικειμένων τους την κοινή τους εμπειρία.

Ενσωμάτωση στη μεθοδολογία

Η δραστηριότητα "Clay Your Thoughts" ενσωματώνεται απρόσκοπτα στις θεραπευτικές μεθοδολογίες συνδυάζοντας την αισθητηριακή τέχνη με τη συναισθηματική εξερεύνηση, ιδιαίτερα ευεργετική για άτομα με άνοια. Αυτή η εμπειρία αφής ενισχύει την επικοινωνία, τις κινητικές δεξιότητες και την κοινωνική αλληλεπίδραση, ενισχύοντας την αίσθηση της ολοκλήρωσης και του ανήκειν. Χρησιμοποιώντας τα μουσειακά εκθέματα ως έμπνευση, οι συμμετέχοντες συμμετέχουν σε μια μορφή εκφραστικής θεραπείας, υποστηρίζοντας τη γνωστική διέγερση και την προσωπική έκφραση μέσα σε ένα ομαδικό περιβάλλον, συμβάλλοντας έτσι σε μια βελτιωμένη ποιότητα ζωής και ευεξίας.



Πιθανές κρίσιμες/ περίπλοκες καταστάσεις

Απροθυμία Συμμετοχής : Μπορεί να υπάρχουν προβλήματα εάν τα άτομα με άνοια δεν έχουν την τάση να συμμετέχουν στη δημιουργία αντικειμένων από πηλό. Δεν θα πρέπει να εξαναγκάζονται να συμμετέχουν στη δραστηριότητα παρά τη θέλησή τους. Ωστόσο, θα πρέπει να ενθαρρύνονται να συμμετέχουν στην ομαδική δραστηριότητα επιλέγοντας ένα αντικείμενο και μοιράζοντας τις σκέψεις τους σχετικά με τη διαδικασία δημιουργίας τέχνης.

Προετοιμασία

Επιλέξτε μια έκθεση μουσείου. Προετοιμάστε την επίσκεψη εκεί (μεταφορά, ξενάγηση μουσείου). Θα πρέπει να είναι μια μικρή και κατανοητή έκθεση. Σε περίπτωση μεγάλης έκθεσης, οι συντονιστές θα πρέπει να επιλέξουν συγκεκριμένα αντικείμενα προς τα οποία θα καθοδηγήσουν τους συμμετέχοντες. Οι διαμεσολαβητές θα πρέπει να έχουν προμηθευτεί τον πηλό εκ των προτέρων και να έχουν καθορίσει την τοποθεσία όπου θα πραγματοποιηθεί η δραστηριότητα κάνοντας τις απαραίτητες ρυθμίσεις.



1. Υποδοχή (5 λεπτά)

Αρχικά, τα άτομα με άνοια συγκεντρώνονται στο μουσείο. Ο συντονιστής τους παρέχει τις απαραίτητες πληροφορίες σχετικά με τη δραστηριότητα.

2. Ξενάγηση στο Μουσείο (5 λεπτά)

Οι συντονιστές θα ξεναγήσουν τους συμμετέχοντες στο μουσείο. Η ξενάγηση θα πρέπει να επικεντρωθεί στα σχήματα, τις ιδέες και τα συναισθήματα που δημιουργούνται μέσα από τα αντικείμενα της μουσειακής συλλογής. Η ξενάγηση πρέπει να είναι σύντομη και να επικεντρώνεται σε συγκεκριμένα εκθέματα, έτσι ώστε οι συμμετέχοντες να μην κατακλύζονται από την ποικιλία των αντικειμένων που τους περιβάλλουν .

3. Συζήτηση (15 λεπτά)

Μετά την περιήγηση στο μουσείο, οι συμμετέχοντες θα ενθαρρυνθούν να συζητήσουν για τη συλλογή του μουσείου και τα συγκεκριμένα αντικείμενα που κέντρισαν το ενδιαφέρον τους. Σε αυτό το σημείο θα επιλέξουν ποιο αντικείμενο θα αναπαραστήσουν μέσα από τις πήλινες δημιουργίες τους . Οι συμμετέχοντες μπορούν να εργαστούν μεμονωμένα, σε ζευγάρια ή σε μεγαλύτερες ομάδες, επομένως, ερωτώνται αν θα εργαστούν μόνοι τους ή ως μέρος μιας ομάδας που θα δημιουργήσει ένα κοινό αντικείμενο. Μπορούν να καθοδηγηθούν να το κάνουν με βάση τα ενδιαφέροντά τους .

4. Παιχνίδι με τον πηλό (20 λεπτά)

Η κύρια τοποθεσία δραστηριότητας θα μπορούσε να είναι σε μια αίθουσα συνεδριάσεων του μουσείου, όπου τα επιλεγμένα από τους συμμετέχοντες αντικείμενα μπορούν να προβληθούν ως υπενθύμιση της πηγής έμπνευσης. Ιδανικά, η δραστηριότητα θα μπορούσε να πραγματοποιηθεί μπροστά από τα πρωτότυπα αντικείμενα στους εκθεσιακούς χώρους, αν είναι δυνατόν. Στους συμμετέχοντες παρέχεται ο πηλός. Εκεί μπορούν να προχωρήσουν ελεύθερα στις δημιουργίες τους. Οι συντονιστές θα πρέπει να τους βοηθήσουν στις δημιουργίες τους ή εάν αισθάνονται ανέμπνευστοι . Αφού ολοκληρωθούν οι δημιουργίες, οι συντονιστές θα πρέπει να φωτογραφίσουν τα αντικείμενα για να δημιουργήσουν μια συλλογή εικόνων των δημιουργιών. Στη συλλογή εικόνων θα μπορούσαν επίσης να προστεθούν φωτογραφίες των πρωτότυπων εκθεμάτων που ενέπνευσαν τους συμμετέχοντες .



Σχόλια των συμμετεχόντων

Καθ' όλη τη διάρκεια της δραστηριότητας οι συμμετέχοντες μπορούν να μοιραστούν αν τους άρεσε ή όχι. Μπορεί επίσης να τους δοθεί μια απλοποιημένη λίστα αξιολόγησης (με ζωγραφισμένες εκφράσεις του προσώπου) όπου μπορούν να αξιολογήσουν τη δραστηριότητα .

Κόμβοι AIDA

Μπορεί η δραστηριότητα να μεταφερθεί στο AIDA Hubs;

- Ναί

Η δραστηριότητα μπορεί να μεταφερθεί στους κόμβους AIDA ανεβάζοντας τη συλλογή εικόνων που αντιπροσωπεύει τα αντικείμενά τους.

Εκτίμηση

Για την αξιολόγηση της δραστηριότητας μπορούν να χρησιμοποιηθούν ερωτηματολόγια. Οι φροντιστές μπορούν να συμπληρώσουν τα ερωτηματολόγια όπου μπορούν να μοιραστούν εάν η δραστηριότητα είναι επιτυχής και εάν μπορούν να την εφαρμόσουν ξανά αργότερα .

